

# Blau Weiß Echo

Stadionzeitung des SV Holdorf e.V. von 1920



[www.svholdorf.de](http://www.svholdorf.de)

**McDrive<sup>®</sup> Holdorf, täglich  
24 Stunden für Sie geöffnet!**

**24**  **STUNDEN McDRIVE M<sup>®</sup>**

Ihr McDonald's Restaurant mit McCafé  
in Holdorf • [www.mcdonalds.de](http://www.mcdonalds.de)

*McCafé* 

# Klarer Heimsieg ...

... oder kennen Sie eine Direktbank,  
die Ihren Verein unterstützt?



**Volksbank**  
**Dammer Berge eG**

bodenständig · verlässlich · engagiert

**Filiale Holdorf**  
Große Str. 7 · 49451 Holdorf  
Tel.: 0 54 94 / 9896 40

[www.vbdammer-berge.de](http://www.vbdammer-berge.de)

Herzlich willkommen im HSV-Sportpark  
zum



# Punktspiel



der Bezirksliga 4

Sonntag, 27. April 2014, 15 Uhr

## SV Holdorf

gegen

## SV Höltinghausen

Schiedsrichter: Michael Kaumkötter

An der Linie: Patrick Stobbe, Maximilian Gönner

Fußball ist unsere Leidenschaft  
Ihr Erfolg – unser Ziel!

Jetzt Angebot anfordern!



[www.sport-boeckmann.de](http://www.sport-boeckmann.de)

Tel. 05494/9888-0

SPORT

**Böckmann**

Dinklager Str. 15, Holdorf



## Weiterhin noch ohne Niederlage

**SV Holdorf – BV Essen**

**0:0**

Nach einigen guten und positiv gestalteten Partien in der näheren Vergangenheit war Holdorfs Trainer Baya Baya nach dem Heimspiel gegen den BV Essen nicht zufrieden. „Im heutigen Spiel haben wir einfach zu viel vermissen lassen, was uns in letzter Zeit ausgezeichnet hat. Ich hatte vor dem Auftritt bereits ein ungutes Gefühl. Dies hat sich nahtlos bestätigt“, so der Coach. Die Heimmannschaft begann behäbig und tat sich schwer damit ins Spiel zu kommen. Die erste gute Gelegenheit hatten die Gäste durch Steffen Rump (1. und 34.).

In der Folgezeit entwickelte sich ein Spiel auf schwachem Niveau. „Beide Mannschaften spielten unglaublich hektisch. Das war nicht die Spielweise, die ich mir vorstelle und die wir zuletzt gezeigt haben“, so Baya. „In der Defensive waren wir nicht griffig genug und nach vorne hin fehlten uns die zwingenden Aktionen.“

Die Kicker vom HSV besaßen – die ganze Partie betrachtet- die besseren Möglichkeiten. Doch Ali Scherwitzki, Florian Stärk, Martin Obzera und Stefan Borgmann verpassten es den Führungstreffer zu erzielen. „In der Defensive mussten wir immer auf Sendung bleiben, da Essen eine gute Offensivreihe besitzt“, stellte der Übungsleiter fest.

Besonders bitter war eine Aktion in der Schlussminute: Nach einem abgefangenen Ball ließ sich Keeper Björn Spiegeler vom Essener Angreifer zu einer Tätlichkeit hinreißen und wurde mit der roten Karte des Feldes verwiesen. „So etwas darf einem erfahrenen Spieler wie Björn nicht passieren. Er schadet sich und der Mannschaft damit“, befand ein sichtlich angefressener Baya nach dem Schlusspfeif.



*Ihr Bäcker hat's...*

Sonnenbreite 18 • 49451 Holdorf  
Tel. 995019

Mo. - Sa. 5.00 - 12.00 Uhr  
So. 8.00 - 11.00 Uhr

Große Straße 2 • 49451 Holdorf  
Tel. 995053

Mo. - Fr. 5.00 - 20.00 Uhr  
Sa. 5.00 - 19.00 Uhr  
So. 7.30 - 11.30 Uhr



**Wir sind immer für Sie da!**

Jetzt kommt was ins Rollen:



Die günstigen Gothaer AutoMobil-Tarife.

#### Individueller Versicherungsschutz

- Familien
- Single
- Neuwagen

#### Besserer Leistungsumfang

- Mitversicherung vom Marderbiss
- Rabattretter in der KFZ-Haftpflicht und KFZ-Vollkasko
- Zusammenstoß mit Pferden, Rindern, Schafen in der Teilkasko

# Gothaer

**Wir machen das.**

#### Unsere Partnerwerkstätten

- Hol- und Bringservice und Fahrzeugreinigung
- Ersatzwagen für die Dauer der Reparatur
- 3-Jahres Garantie

**Testen Sie uns!**

Hauptgeschäftsstelle

**Ulrich Beckermann**

Amselstraße 6, 49451 Holdorf

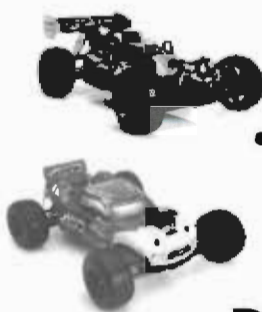
Tel. 05494 1644, Fax 05494 6615

Mobil 0170 1855951

ulrich\_beckermann@gothaer.de

www.gothaer.de

RC AUTO · RC HELICOPTER · RC FLUGZEUG



... ich will



**DINKLAGE**

Kösters Gang 10 · Tel. 04443/4678

# PIZZERIA RIALTO

seit 15 Jahren

Döner-Kebab

Baguette

Pizza



Hähnchen-Pita

Gyros-Pita

Rollos

Große Straße 8 **Tel. 05494 / 8871** 49451 Holdorf

Täglich 17.00 bis 23.00 Uhr - Montag Ruhetag

Appeln un Eier dat ganze Joahr  
Erdbeern und Kessbeern inne Saison

**Obsthof Klöker**

Holdorfer Str. 84 · Langwege 1  
49413 Dinklage

Tel. 04443/1237 u. 3270 · Fax 91373



# Das Wort des Trainers



**VfL Löningen – SV Holdorf**

**1:1 (1:0)**

Einen weiteren Auswärtspunkt konnten die Kicker vom kleinen HSV beim abstiegsbedrohten VfL aus Löningen einfahren.

„Heute haben wir zwei komplett verschiedene Halbzeiten abgeliefert. In der ersten Halbzeit waren wir überhaupt nicht präsent, waren immer zu weit von den Gegenspielern entfernt und hatten bis auf eine Möglichkeit durch Schorsch Hackmann nach Vorne hin nichts zu bestellen“, haderte der Trainer Baya Baya mit der Herangehensweise an die Partie.



„In der zweiten Hälfte haben wir dann die Dinge umgesetzt, die wir uns bereits vor dem Spiel vorgenommen haben. In der Defensive kam mehr Stabilität ins Spiel und in der Offensive haben wir uns einige gute Einschussmöglichkeiten erspielt“, so Baya.

Nach dem 1:0 durch Tormaschine Artur Janzen retteten sich die Holdorfer nur mit Mühe in die Kabine. Dort allerdings hatte Trainer Baya Baya wirklich die richtigen Worte getroffen



Nach dem Wiederanpfiff schaffte Jonas Thölking in der 48. Spielminute bereits den Ausgleich. „Danach haben wir fünf hochkarätige Chancen liegen gelassen“, bemängelte Baya. „Aber auch Löningen hatte zum Ende noch eine gute Möglichkeit“, gestand der Übungsleiter.

„Alles in allem eine gerechte Punkteteilung. Wenn man die Steigerung in der zweiten Halbzeit gesehen hat, weiß man, dass ich auf die Moral meiner Jungs stolz sein kann“, so Baya Baya zum Abschluss.



## Höltinghausen benötigt Punkte

**mw** – Zum nächsten Heimspiel unseres kleinen HSV reist am Sonntag den 27. April 2014, die Elf vom SV Höltinghausen in den HSV-Sportpark.

Mit den Gästen aus dem Landkreis Cloppenburg kommt es zum Duell mit dem aktuellen Tabellenzwölften. Mit 23 Zählern befinden sich die Gäste mit drei Zählern Vorsprung auf einen Abstiegsplatz in den unruhigen Gefilden der Tabelle. Für die Elf um Trainer Ludwig Ferneding zählt somit jeder Punkt im Kampf um den Klassenerhalt. Daher ist davon auszugehen, dass die Gäste zielstrebig und höchst motiviert zu Werke gehen werden.

Gerade auch die Heimmiederlage gegen Tabellenschlusslicht Blau-Weiß Lüsche wird die Gäste antreiben, die Schmach wieder vergessen zu machen. In der Rückrunde konnte die Gäste-Elf bisher erst einen Sieg verbuchen. Bemerkenswert aber auch: 18 der bisher 23 gesammelten Punkte konnten auf fremden Plätzen eingefahren werden. Die Gäste sind also nicht zu unterschätzen. Das Hinspiel konnte der kleine HSV mit 1:0 für sich entscheiden.

Schwachstelle im Spiel der Gäste stellt die Defensivarbeit dar. Mit bereits 45 kassierten Treffern reiht sich die Ferneding-Elf damit im unteren Bereich der Tabelle ein.

In der Offensive strahlt Christoph Holzenkamp die größte Gefahr aus. Er ist mit sieben erzielten Treffern der Toptorjäger seines Teams. Unterstützung erhält er von Andre Kaiser und Julian Matke mit jeweils vier Treffern.

Die Zuschauer im HSV-Sportpark dürfen sich auf eine interessante Partie freuen, in der die Gäste forsich nach vorne spielen werden und der kleine HSV bestrebt sein wird, weiterhin keine Niederlage hinnehmen zu müssen.



**FLIESEN  
NIEMANN**  
MEISTERFACHBEREICH

Fliesen  
**Eichhorst**  
Fliesen • Platten • Mosaik

**IN.KONZEPT**  
FLIESEN UND BODENBELÄGE

In den Wiesen 4  
49451 HOLDORF

Telefon: 05494-977766-0  
Fax: 05494-977766-20

kontakt@inkonzept.com  
www.inkonzept.com

**RESTAURANT**  
**KRETA**  
griechische Spezialitäten

**Öffnungszeiten**

*Freitag bis Mittwoch: von 17.30 Uhr bis 23.30 Uhr*

*Sonn- und Feiertage: von 11.30 Uhr bis 14 Uhr*

*und von 17.30 Uhr bis 23.30 Uhr*

**Donnerstag ist Ruhetag (außer an Feiertagen)**

*Für Familienfeiern oder Betriebsfeste – ab 8 Personen – bitte Voranmeldung*

Große Straße 18 · 49451 Holdorf  
Telefon 0 54 94 - 98 08 10

**Flora Team**

• **Moderne Floristik** • **Kranzbinderei**

Gärtnermeister Klaus Kalkhoff

Große Straße 1 · 49451 Holdorf · Tel. 05494/8304

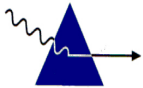


Service, der entspannt.



10% Rabatt

beim Kauf einer neuen Brille



rolfes

Brillen • Hörgeräte • Uhren • Schmuck

Zeiss I. Profiler Messung  
Einmalig im Südkreis Vechta

Brillen Rolfes GmbH, Große Str. 38-40, 49401 Damme  
Tel. 05491-969720



We make it visible.



RENAULT



ADAC

Straßendienst  
im Auftrag des ADAC



**Autohaus Schlarmann e.K.**

**Steinfelder Straße 22**

**49451 Holdorf**

**Tel. 05494 - 1037**



**www.ah-schlarmann.de**



# Fußball: 1. Herren



## Aktuelle Tabelle / Aktueller Spieltag

Pl.	Mannschaft	Spiele	G	U	V	Torverh.	Tordiff.	Pkt.	Trend
1	SV Altenoythe	24	15	3	6	58 : 30	28	48	●
2	SV Hansa Friesoythe	24	15	3	6	50 : 32	18	48	▲
3	TV Dinklage	24	14	3	7	58 : 31	27	45	▼
4	SV GW Mühlen	24	14	3	7	55 : 33	22	45	▼
5	SW Osterfeine	24	13	4	7	58 : 41	17	43	●
6	SV RW Damme	24	13	4	7	44 : 34	10	43	●
7	Fr.Goldenstedt	24	11	6	7	38 : 28	10	39	●
8	SV Bevern	24	11	2	11	41 : 46	-5	35	▲
9	SV Holdorf	24	10	4	10	26 : 29	-3	34	▼
10	BV Essen	24	9	6	9	31 : 35	-4	33	●
11	SV Falke Steinfeld	24	8	3	13	32 : 48	-16	27	●
12	SV Höltinghausen	24	6	5	13	28 : 45	-17	23	●
13	TUS Neuenkirchen	24	6	4	14	32 : 61	-29	22	▲
14	VfL Lönigen	24	4	9	11	30 : 46	-16	21	●
15	SV Emstek	24	3	11	10	24 : 34	-10	20	▼
16	SV BW Lüsche	24	2	6	16	24 : 56	-32	12	●

Datum	Anstoß	Heimmannschaft	Gastmannschaft	Ergebnis
Fr, 25.04.14	19:00	SV Hansa Friesoythe	- SV Emstek	
	20:00	SV BW Lüsche	- SV RW Damme	
So, 27.04.14	15:00	TV Dinklage	- SV Bevern	
	15:00	SV Holdorf	- SV Höltinghausen	
	15:00	SV Altenoythe	- VfL Lönigen	
	15:00	SW Osterfeine	- BV Essen	
	15:00	SV GW Mühlen	- Fr.Goldenstedt	
	15:00	SV Falke Steinfeld	- TUS Neuenkirchen	



## SV Holdorf II - RW Damme II 1:2

**JW/SAS** - Nach langer Abstinenz nun mal wieder ein Bericht der II. Herren.

Über das Spiel gegen Damme sollte man lieber den Mantel des Schweigens legen. Durch die Ausfälle von Benno Orschulik (Zahn OP), Maxi Heil (Trainingsverletzung) und Chris Pajor ( Kreuzbandriss) mussten wir die Mannschaft auf drei Positionen umstellen. Chris Pajor wird wg. seiner Verletzung dieses Jahr wohl nicht mehr auf den Platz zurückkehren. Ihm wünschen wir an dieser Stelle alles Gute für die noch bevorstehende Operation.

### Zum Spiel:

Wir hätten gerade hier gegen einen Mitkonkurrenten Boden im Abstiegskampf gut machen können.

Leider lief das Spiel alles andere als gut für uns. Bereits nach 20 Minuten lagen wir mit 2:0 hinten. Einstellung und Laufbereitschaft ließen zu wünschen übrig.

Zwar konnten wir noch vor der Pause den Anschlusstreffer durch Stefan Espelage erzielen, doch wurde unser Spiel dadurch nicht besser.

Die OV sprach in dieser Beziehung von einem Spiel Not gegen Elend. Zu allem Überflus verschossen wir dann auch noch einen Elfmeter. Max gr. Schlarmann scheiterte am Dammer Torwart.

Fazit: Trotz allem wäre bei Ausnutzung der Torchancen ein Unentschieden möglich gewesen. Ein Dank an Felix gr. Schlarmann, der uns in der schwierigen Situation ausgeholfen hat.

**Trotz allem glauben wir noch immer fest an den Klassenerhalt!**

***Gebrauchtwagen - Jahreswagen  
und Vermittlung von Neuwagen***

***Service spez. BMW***

- Motorräder und Roller
- DEKRA ● AU ● Reifendienst
- Elektronische Achsvermessung

**Abschleppdienst Tag und Nacht**

**AUTOHANDEL UND KFZ-REPARATUR**

***Wilh. Spiegeler***

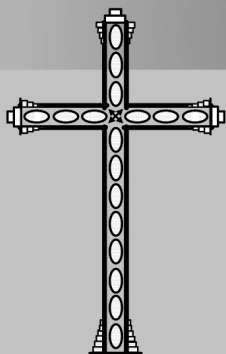
49596 Gehrde · Nordkamp 9 · Telefon 05439/404 · Fax 1411

***Der Weg  
lohnt sich.***

SCHUHE & SPORT

**ECHTERMANN**

Große Straße 30  
49451 HOLDORF  
Tel. 0 54 94 / 14 13



Bestattungen  
**Lemke**

49451 Holdorf

Tel. 05494/299

[www.lemke-bestattungen.de](http://www.lemke-bestattungen.de)



Viel Freude  
im neuen Gebäude

ARCHITEKTUR · ENERGIEBERATUNG · STATIK · SIGE-KOORDINATION

# baukontor a1

Damme · Holdorf · Neuenkirchen · Vechta

**Dipl.-Ing. Ralf Blömer**  
**Zertifizierter Passivhausplaner**

Große Straße 17 · 49434 Neuenkirchen-Vörden  
Fon: 05493.9876.25 · Fax: 05493.9876.11  
info@baukontor-a1.de · www.baukontor-a1.de



**HOTEL RESTAURANT**

**Zur Post**

Günter Böckmann · Große Str. 11 · 49451 Holdorf · Tel.: 0 54 94 - 234 · Fax: 0 54 94 - 82 70  
• info@zur-post-holdorf.de

Hotel Restaurant Partyservice Saal





## SV Holdorf II – A. Rechterfeld 2:4

**JW/SAS** - Zum Spiel gegen den Tabellenzweiten aus Rechterfeld am Gründonnerstag hatten wir uns einiges vorgenommen. Bereits nach vier Minuten konnten wir unser taktisches Konzept, tief zu stehen und auf Konter zu spielen, über den Haufen werfen. Eine weite Freistoßflanke aus dem Halbfeld wurde von uns nicht konsequent geklärt, so dass der mitaufgerückte Sebastian Heun ungehindert aus kurzer Entfernung einschieben konnte.

Durch dieses frühe Gegentor ließen wir uns nicht aus der Ruhe bringen. Wir fanden relativ schnell wieder ins Spiel zurück und dadurch spielten wir uns eine Chance nach der anderen heraus. Stefan Espelage, Thomas Kessling und Felix gr. Schlarman vergaben diese leider ungenutzt.

Auf Vorarbeit von Maxi Heil und Marcel Buschermöhle erzielte Stefan Espelage in der 36. Minute den Ausgleich. In der 39. Minute konnten wir sogar in Führung gehen. Nach einer von Stefan Espelage getretenen Ecke erzielte Felix gr. Schlarman per Kopf den Führungstreffer.



Leider konnten wir die Führung nicht in die Halbzeitpause retten. In der 41. Minute erzielte Tobias Mählmann nach Fehler im Aufbauspiel den 2:2 Ausgleichstreffer. Einige Spieler waren wohl schon mit den Gedanken in der Halbzeitpause, denn mit dem Halbzeitpfeiff bekam Rechterfeld einen Foulelfmeter zugesprochen. Christoph Bergmann wusste sich nicht anders zu helfen, und foulte den starken spielenden Tobias Mählmann.



# Fußball – 2. Herren



Nach dem Halbzeitpfeiff verflachte das in der ersten Halbzeit von beiden Mannschaften mit hohem Einsatz geführte Match. Torchancen waren jetzt auf beiden Seiten Mangelware. Die große Chance zum Ausgleich hatte wiederum Stefan Espelage, der aber freistehend nur das Außennetz traf.

In der 75. Minute stellte Gerrit Brengelmann per Konter den 4:2 Endstand her. Wir konnten uns zwar noch die eine oder andere Torchance herausarbeiten, aber kamen nicht mehr zum Torerfolg. Betrachtet man das gesamte Spiel wäre auch hier ein Unentschieden im Bereich des Möglichen gewesen.

Leider kommen zu allen anderen Widrigkeiten aus diesem Spiel noch die Verletzungen zweier wichtiger Spieler hinzu. Florian Kruse zog sich einen Wadenbeinbruch mit Syndismosebandanriss zu und Marcel Buschermöhle eine Schulterverletzung. Florian wurde bereits operiert, bei Marcel müssen wir weitere Untersuchungen abwarten. Beiden von hier aus gute Besserung.



(Fotos: Heinrich Vollmer)

**In den jetzt noch acht ausstehenden Begegnungen werden und müssen wir alles in die Waagschale legen, um das Ziel Klassenerhalt zu erreichen.**

Wir bringen Ihre Ideen auf's Papier

# DRUCKEREI KRAPP

Kösters Gang 10 · 49413 Dinklage · Tel. 044 43/4678 · Fax 044 43/3103  
[www.druckerei-krapp.com](http://www.druckerei-krapp.com) · [info@druckerei-krapp.com](mailto:info@druckerei-krapp.com)

## Impressum:

Herausgeber: Sportverein Holdorf



## Redaktion + Werbung:

Ralf Blömer [bloemer@svholdorf.de](mailto:bloemer@svholdorf.de)  
Fon 05494/914530 Mobil 0174/2503282

## Auflage:

16 Ausgaben à 300 Exemplare

# ***Rottinghaus***



## ***Hausgeräte***

**Qualität ist, wenn der Kunde  
zurück kommt - nicht die Ware!**

**Große Str. 18a · 49451 Holdorf · Tel. 05494/517**

*Spargel*  
*Erdbeeren*

**von Mai - Juli**



**Hof Moormann**

**Ihorst 30 - Holdorf - Tel. 05494/1431**



**Tecker**

*Elektro- und Klimatechnik*  
Ihr Team für Haus und Hof

**Lindenstraße 21  
49401 Damme  
Tel. 05491 2002  
www.tecker.de**

**Elektro**

**Kältetechnik**

**Stallklima**

**Photovoltaik**

**Annika von Handorff**  
Friseurmeisterin



**Kopf-Salent**  
von Handorff GmbH

**Drosselstraße 3c  
49451 Holdorf  
Fon 05494/914519**



# Fußball: 2. Herren



## Aktuelle Tabelle / Aktueller Spieltag

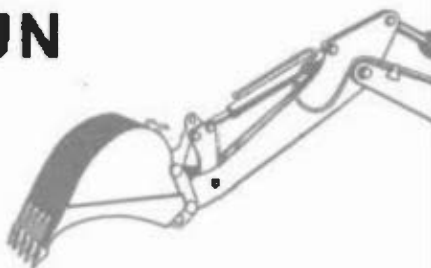
Pl.	Mannschaft	Spiele	G	U	V	Torverh.	Tordiff.	Pkt.	Trend
1	Amasya Lohne	23	15	5	3	68 : 23	45	50	●
2	SV Arminia Rechterfeld	23	12	8	3	55 : 40	15	44	●
3	SC SW Bakum	23	11	5	7	49 : 37	12	38	▲
4	GW Brockdorf	23	11	5	7	53 : 42	11	38	▼
5	VfL Oythe II	23	10	4	9	35 : 28	7	34	●
6	SV Fortuna Einen	22	8	8	6	27 : 34	-7	32	▲
7	TuS Lutten	23	9	5	9	39 : 47	-8	32	▼
8	SV S-W Kroege-Ehrendorf	23	10	1	12	42 : 50	-8	31	▲
9	BW Langförden	22	9	3	10	37 : 35	2	30	▲
10	BW Lohne II	23	8	5	10	35 : 46	-11	29	▲
11	SV Falke Steinfeld 2	23	8	4	11	31 : 35	-4	28	▼
12	TV Dinklage II	23	8	4	11	45 : 55	-10	28	▼
13	SV Carum	23	8	3	12	42 : 50	-8	27	●
14	RW Damme II	22	7	4	11	33 : 43	-10	25	▲
15	SV Holdorf II	22	6	6	10	38 : 49	-11	24	▼
16	SFN Vechta	23	4	6	13	27 : 42	-15	18	●

Datum	Anstoß	Heimmannschaft	Gastmannschaft	Ergebnis
Fr, 25.04.14	19:45	BW Lohne II	- SV S-W Kroege-Ehrendorf	
So, 27.04.14	13:15	TV Dinklage II	- BW Langförden	
	13:15	VfL Oythe II	- SV Arminia Rechterfeld	
	15:00	GW Brockdorf	- SV Holdorf II	
	15:00	SV Carum	- Amasya Lohne	
	15:00	RW Damme II	- SV Falke Steinfeld 2	
	15:00	SV Fortuna Einen	- SC SW Bakum	
	15:00	SFN Vechta	- TuS Lutten	



# MIKE WOJTUN

GmbH & Co. KG



## Baggerarbeiten

- **Maschinenpflege und -service**
- **Beton- und Baumstümpfe fräsen**

**Mike Wojtun**  
Am Wasserwerk 1  
49451 Holdorf

Telefon: 0 54 94/91 47 27  
Telefax: 0 54 94/91 47 16  
Mobil: 0 173/522 74 82

[www.mikewojtun.de](http://www.mikewojtun.de)

[info@mikewojtun.de](mailto:info@mikewojtun.de)



## Darf's ein bisschen mehr sein?

Holen Sie sich Ihre Extraportion Geld vom Staat: einmal aktiv werden und jährlich satt kassieren. Wir zeigen Ihnen gern, wie's geht.

Unsere Nähe bringt Sie weiter.

Landessparkasse zu Oldenburg  
[www.lzo.com](http://www.lzo.com) • [lzo@lzo.com](mailto:lzo@lzo.com)

 LZO



# Wie geschmiert.

**ÖLWECHSEL**

---

Für alle Pkw, zuzüglich  
Materialkosten

---

**€ 1,-**



**AUTO**   
**LANDWEHR**

Steinfelder Str. 28 49451 Holdorf

Tel.: 05494/1089

Fax: 05494/914821

E-Mail: [info@auto-landwehr.de](mailto:info@auto-landwehr.de)

[www.auto-landwehr.de](http://www.auto-landwehr.de)



# SV HOLDORF e.V. Kursplan Sport und Gymnastik



Ansprechpartnerin: Sabine Rottinghaus, Tel.: 05494/1772 (Montag - Freitag von 15.00 bis 18.00 Uhr)

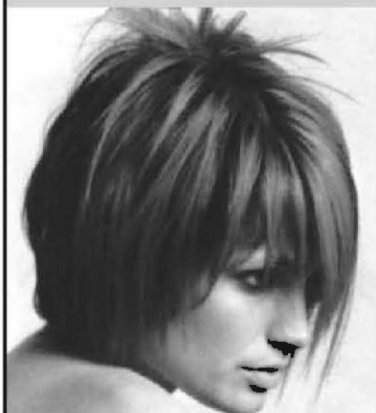
Uhrzeit	Montag	Dienstag	Mittwoch	Donnerstag	Freitag	Samstag
8.00						
9.00		<b>9.00 - 10.00 Uhr</b> Fit ab 65 Marie-Theres Nobbe Gymnastikhalle	<b>8.30 - 9.30 Uhr</b> Bauch Beine Po Maria Kniffke Gymnastikhalle			
10.00		<b>10.00 - 11.30 Uhr</b> Yoga Monika Weber-Goosmann Gymnastikhalle <span style="color: red;">neu</span> ab 29.04.2014 = 10 x (bequeme Kleidung, Decke, kl. Kissen mitbringen)				
11.00						
12.00						
13.00	13.00 - 14.00 Uhr Reinigung					
14.00		14.00 - 15.00 Uhr Schule	14.00 - 15.00 Uhr Schule			
15.00	14.30 - 15.30 Uhr Schule	<b>15.00 - 16.00 Uhr</b> Mutter-Kind-Turnen Irmh Ahrling Sporthalle		13.45 - 17.00 Uhr  Schule		
16.00	<b>16.00 - 17.00 Uhr</b> Dance for Kids (ab 3. Schuljahr) Manuela Prüne Gymnastikhalle	<b>16.00 - 17.00 Uhr</b> Abenteuerturnen (ab 5 Jahre) Victoria Klose/Alina Prüne Sporthalle				
17.00				<b>17.00 - 18.30 Uhr</b> Selbstverteidigung für Jugendliche ab 14 Jahre Theo Immel ab 06.02.2014 Gymnastikhalle <span style="color: red;">neu</span> <b>18.30 - 19.30 Uhr</b> Wirbelsäulen-Gymnastik Lisa Bruns Gymnastikhalle		
18.00		<b>18.00 - 19.00 Uhr</b> Die gute Mitte Rita Niemann Gymnastikhalle	<b>18.00 - 19.00 Uhr</b> Zumba Dagmar Bley Gymnastikhalle			
19.00	<b>18.30 - 19.30 Uhr</b> Pilates Martina Tischler Gymnastikhalle	<b>18.30 - 20.00 Uhr</b> Yoga <span style="color: red;">neu</span> Birgit ab 28.04.2014, 10 x (bequeme Kleidung usw.) <b>KIGA St. Elisabeth</b>	<b>19.00 - 20.00 Uhr</b> Indoor-Cycling Katrin Dwerlkotte Gymnastikhalle	<b>19.00 - 20.00 Uhr</b> Frauensache Julia Moormann Gymnastikhalle	<b>19.00 - 20.00 Uhr</b> Soft-Cycling <span style="color: red;">neu</span> ab 09.05.2014 Gymnastikhalle	
20.00	<b>19.30 - 20.30 Uhr</b> Step-Intervall Martina Tischler Gymnastikhalle		<b>20.00 - 21.00 Uhr</b> Body Fit Katrin Dwerlkotte Gymnastikhalle	<b>19.30 - 20.30 Uhr</b> Indoor-Cycling Martina Gronemeyer Gymnastikhalle	<b>19.30 - 21.30 Uhr</b> Kundalini Yoga <span style="color: red;">neu</span> Eva Wagner ab 08.05.2014 (bequeme Kleidung, Decke, kl. Kissen mitbringen) <b>KIGA St. Elisabeth</b>	
21.00						

Gymnastikhalle

Sporthalle

Kindergarten St. Elisabeth

# HAIR & mehr



HERREN HAARSCHNITT **10,-**

DAMEN HAARSCHNITT **10,-**

FARBE ab **14,-**

Di. - Fr. 8.45 - 18.00 Uhr - Sa. 8.00 - 13.00 Uhr

Große Straße 16a · 49451 Holdorf

Tel. 0 54 94 / 66 00 - Fax 0 54 94 / 98 08 03 - [figarowski@web.de](mailto:figarowski@web.de)

Verleih von:

- Bänken
- Stehtischen
- Stühlen
- Geschirr
- Kühlwagen etc.



Getränke-Service

**Grummel**

Holdorf

Ihr Partner in Sachen Party!

Dammer Straße 53 • Telefon: 0 54 94 - 97 88 27

Telefax: 0 54 94 - 97 88 28 • Mobil: 0171 - 72 86 495



**3 neue Yoga-Anfänger-Kurse beim SV Holdorf:**

**Hatha-Yoga** Montag, 18.30 – 20.00 Uhr  
Kindergarten St. Elisabeth  
ab 28.04.2014 – 10 Abende  
bei Birgit

**Hatha-Yoga** Dienstag, 10.00 – 11.30 Uhr  
Gymnastikhalle (Sportzentrum)  
ab 29.04.2014 – 10 Vormittage  
bei Monika

**Mitzubringen:** bequeme Kleidung, Decke, kl. Kissen

**Gebühr:** 60,00 € (Vereinsmitglieder) und 70,00 € (Nichtvereinsmitglieder)

**Anmeldung:** 05494/1772



**Kundalini Yoga**  
mit Eva Wagner

**Kursort:**

St. Elisabeth Kindergarten,

**Kurszeiten:**

Donnerstag, 08.05.2014  
19:30 Uhr - 21:30 Uhr

8 Abende – 68,00 €

**Anmeldung:** 05494/1772





# Fußball: 3. Herren



## Moral stimmt, Resultate nicht

### Lohne III - SV Holdorf III 3:0

Die 1. Halbzeit begann vielversprechend mit einer guten Chance von Benjamin Kotte, der diese aber, frei vor dem Torwart, leider nicht zur frühen Führung nutzen konnte. Lohne kam immer besser ins Spiel und konnte nach einem Kopfballdrucktor in Führung gehen (11.Min). Holdorf gab zwar nicht auf, konnte aber keine wirkliche Torchance mehr rausspielen. Direkt nach Wiederanpfeiff konnte Lohne die Führung zum 2:0 ausbauen (46. Min). Holdorf kämpfte unermüdlich, die besseren Torchancen verbuchte jedoch Lohne und sicherte sich so kurz vor Schluss mit deren letzten Tor den klaren Sieg (78.Min). Die Ergebnis Höhe war nicht angemessen, da alle Holdorfer Mannschaftsteile mit tollem Einsatz, Kampf und Moral versucht haben, hier etwas zu erreichen.

### SV Holdorf III – Vechta II 2:5

Blitzblanker Start durch das Führungstor von Christoph Bavendiek in der 6. Minuten. Kurz darauf der Ausgleich durch Vechta, wobei die Holdorfer Abwehr samt Torwart ausgespielt wurde. Dann die erneute Führung durch Thomas Wildmann in allerbesten Marco-Reus-Manier per Foulelfmeter (22.). Danach leider wieder der erneute Ausgleich quasi mit dem Pausenpfeiff (44.) Dieser Verlauf unterstrich, dass sich die Kontrahenten durchaus auf Augenhöhe begegneten

Wie bereits in den letzten Spielen, ist Holdorf nicht gut in die zweite Halbzeit gestartet. Vechta agierte druckvoller und baute die Führung auf 2:4 aus (56. / 58.) Die Gäste schalteten im weiteren Verlauf einen Gang zurück, konnte aber dennoch nach einer Ecke auf 2:5 erhöhen (85.). Fazit: Ärgerlich und einen Tick zu hoch.

### So geht es weiter:

So, 27.04.14	Rechterfeld II - SV Holdorf III	13.15 Uhr
Sa, 03.05.14	SV Holdorf III – Visbek II	18.00 Uhr

# TANZSCHULE

Evelyn Sandmann-Schuh



Grundkurse  
Fortschrittskurse  
Medaillenkurse  
Tanzkreise  
Discofox

Hochzeitskurs  
60 plus  
Privatstunden  
Privatkurse  
Spezialkurse auf Anfrage

*Ich bringe Ihre  
Freizeit in Bewegung*



Evelyn Sandmann-Schuh • ADTV Tanzlehrerin  
Pamirstraße 15 - 49439 Mühlen  
Handy: 0176 - 32 65 41 49

info@evelynsandmann.de • www.evelynsandmann.de



## Ihr Einkaufsziel

freundlich - frisch - sauber  
bequeme Parkplätze

# MARKANT

*Der Markt für  
Essen und Trinken!*

## KLAUS BECKMANN

**Dammer Straße 1**

**HOLDORF  05494/301**

# HOLTRUPER ZAUNBAU GmbH



Visbeker Damm · Düsternstraße 24  
49377 Vechta-Holtrup · Tel. 04447/504 · Fax 04447/1266

*Seit über 50 Jahren*

**Landmaschinen - Reparatur-Werkstatt  
Metallverarbeitung**

## KARL MEYER

Lorser Weg 2  
49451 Fladderlohausen/Holdorf  
Tel. 05494/8611

# H-J Bavendiek

## BAUUNTERNEHMEN GmbH

- |                   |                |                  |
|-------------------|----------------|------------------|
| ■ Wohnungsbau     | ■ Industriebau | ■ Kernbohrungen  |
| ■ Schlüsselfertig | ■ Sanierung    | ■ Betonsägen     |
| ■ Öffentliche BV. | ■ Umbau        | ■ Betonglättten  |
| ■ Landwirtschaft  | ■ Renovierung  | ■ Fugenschneiden |

49451 Holdorf · Große Str. 32 a · Tel. 05494/98730 · Fax 987398

[www.hjbavendiek.de](http://www.hjbavendiek.de)

„Mit uns können Sie bauen“



# Fußball: 3. Herren



## Aktuelle Tabelle / Aktueller Spieltag

Pl.	Mannschaft	Spiele	G	U	V	Torverh.	Tordiff.	Pkt.	Trend
1	SC SF Niedersachsen II	23	17	5	1	83 : 24	59	56	●
2	TV Dinklage IV	23	17	3	3	53 : 26	27	54	●
3	SV R-W Visbek II	23	16	3	4	85 : 36	49	51	●
4	SV G-W Brockdorf II	23	14	1	8	66 : 40	26	43	●
5	SV S-W Kroege-Ehrend. II	23	11	3	9	58 : 48	10	36	●
6	TUS B-W Lohne III	23	11	3	9	58 : 52	6	36	●
7	SV Güven Spor Damme	23	9	4	10	53 : 57	-4	31	➤
8	SV Arminia Rechterfe II	23	8	5	10	46 : 51	-5	29	➤
9	TUS Lutten II	23	8	5	10	38 : 52	-14	29	➤
10	SC Bakum III	23	7	8	8	36 : 54	-18	29	➤
11	SV Carum II	23	8	2	13	41 : 44	-3	26	●
12	SV Holdorf III	23	5	7	11	48 : 47	1	22	●
13	SPVGG S-W Osterfeine III	23	5	7	11	45 : 69	-24	22	➤
14	SC SF Niedersachsen III	23	7	1	15	37 : 79	-42	22	➤
15	BS Vörden II	23	5	4	14	43 : 65	-22	19	●
16	TUS B-W Lohne IV	23	4	3	16	34 : 80	-46	15	●

Datum	Anstoß	Heimmannschaft	Gastmannschaft	Ergebnis
Mi, 23.04.14	19:30	SV R-W Visbek II	- TV Dinklage IV	
Sa, 26.04.14	15:30	SC SF Niedersachsen II	- TUS B-W Lohne IV	
So, 27.04.14	13:15	SC Bakum III	- SC SF Niedersachsen III	
	13:15	TUS B-W Lohne III	- SV S-W Kroege-Ehrend. II	
	13:15	SV Carum II	- SV Güven Spor Damme	
	13:15	BS Vörden II	- SV G-W Brockdorf II	
	13:15	SV Arminia Rechterfe II	- SV Holdorf III	
	15:00	TUS Lutten II	- SPVGG S-W Osterfeine III	
<b>Verlegte Spiele außerhalb des Spieltages</b>				
Sa, 03.05.14	18:00	SV S-W Kroege-Ehrend. II	- SC SF Niedersachsen II	
	18:00	SV Holdorf III	- SV R-W Visbek II	



# Fußball: 4. Herren



## Verflixt!!!

### **SV Holdorf IV – Asya Spor Vechta II 1:2**

Holdorf startete spritziger und schneller in die Partie, erarbeitete sich zahlreiche Chancen und vergab diese leichtfertig. Das rächte sich und Vechta führte nach ca. 30 Min. 1:0. Gott sei Dank markierte der HSV den Ausgleich zur Pause. In der 2. Halbzeit, mittlerweile gegen 10 Mann, gelang es Holdorf nicht, Druck aufzubauen und den Anschluss zu erzwingen. Hektik machte sich breit und so ging letztlich der Gast als sinngemäß „lachender Dritter“ vom Platz, da er kurz vor Ende den Siegtreffer erzielen konnte, nachdem die Holdorfer Abwehr dort zu durcheinander reagierte. Fazit: Hier wäre der Sieg Pflicht und auch möglich gewesen, man stand sich selbst im Weg. Spieler des Tages: Hendrik Kruse mit sehr guten Leistung!

### **SV Holdorf IV – Neuenkirchen III 4:7**

Eine schwache Holdorfer Start-Viertelstunde nutzten die Gäste direkt zur 2:0 Führung. Der HSV konnte diesen Abstand lange halten und erspielte sich den Anschlusstreffer durch David Schmedes. Aber kurz vor der Pause stellte der TuS den alten Abstand wieder her. Kurz nach der Pause war der HSV wieder dran: 2:3 wiederum durch David Schmedes!! Holdorf war wieder dran am Geschehen! Dann aus heiterem Himmel das 2:4, gefolgt von den nächsten beiden Treffern zum 2:6! Wahnsinn: Keine Aufgabe auf Holdorfer Seite, der HSV rackerte und schaffte den erneuten Anschluss durch Christoph Klüsener. Danach wieder der TuS zum 3:7. Marc Landwehr verwandelte schließlich noch einen Elfer zum 4:7 Endstand, den Elfmeter im Gegenzug parierte Keeper Fabian Hammor klasse! Fazit: 4 Tore zu Hause gemacht, aber trotzdem nix geholt. Sehr schade!

### **So geht es weiter:**

So, 27.04.14	Brockdorf IV - SV Holdorf IV	13.15 Uhr
So, 04.05.14	SV Holdorf IV – Varenesch II	13.15 Uhr

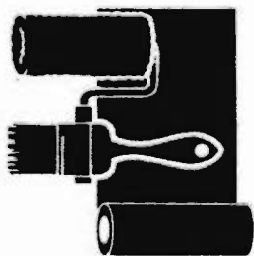
# INNENLEBEN



Sie wohnen – wir gestalten!  
Raumausstattermeister Bernhard Gier

**Gardinen** ▫ **Bodenbeläge** ▫ **Polsterei**  
**Sonnenschutz** ▫ **Insektenschutz**

Lerchenstraße 1 ▫ Holdorf ▫ Tel. 0 54 94 -97 79 17

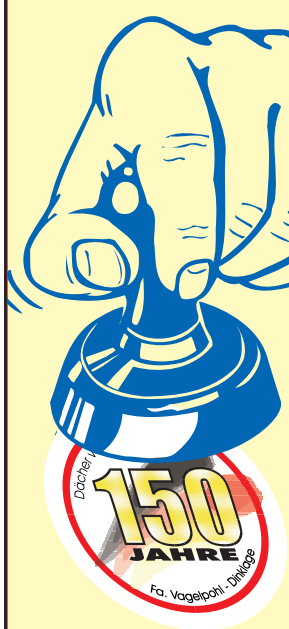


**Helmut Scherwitzki**  
Malermeister

Ausführung sämtlicher Maler-, Glaser-,  
Tapezier- und Fußbodenverlegearbeiten

49451 Holdorf · Dammer Straße 31  
Tel. 05494/321 · Fax 05494/995961





Hier stimmen  
Qualität,  
Service  
+ Preis!

"Die Moderne"  
Dachdeckerei

**J. VAGELPOHL** <sup>®</sup>  
GmbH

**J. Vagelpohl GmbH**

Quakenbrücker Str. 47 - 49413 Dinklage

Telefon: 04443 - 48 27 - Internet: [www.vagelpohl.de](http://www.vagelpohl.de)

---

**Dachdecker-, Klempner-,  
Zimmerer- und Trapezblecharbeiten**



# Fußball: 4. Herren



## Aktuelle Tabelle / Aktueller Spieltag

Pl.	Mannschaft	Spiele	G	U	V	Torverh.	Tordiff.	Pkt.	Trend
1	SV Amasya Spor Lohne II	23	19	1	3	105 : 36	69	55	●
2	SV G-W Brockdorf IV	23	17	2	4	60 : 30	30	50	▲
3	SV Handorf-Langenber II	23	17	1	5	78 : 36	42	48	▼
4	SV G-W Brockdorf III	22	13	4	5	87 : 47	40	42	●
5	TUS Neuenkirchen III	23	12	3	8	72 : 61	11	36	▲
6	TUS Lutten III	22	11	2	9	41 : 35	6	34	▼
7	1.FC Varesesch II	23	12	1	10	50 : 52	-2	33	▲
8	SV GW Mühlen III	23	10	4	9	43 : 53	-10	33	▲
9	SV R-W Visbek III	23	10	2	11	58 : 64	-6	32	▼
10	SV Fortuna Einen - Colnrade II	23	9	2	12	46 : 67	-21	29	●
11	SV B-W Langförden III	22	8	3	11	46 : 45	1	26	●
12	SV Carum III	22	6	0	16	32 : 55	-23	18	●
13	VfL Oythe IV	22	4	5	13	42 : 57	-15	17	●
14	SV Asyaspor Vechta 2	22	2	5	15	33 : 91	-58	11	●
15	SV Holdorf IV	23	0	3	20	26 : 90	-64	3	●
16	SV S-W Kroege-Ehrend. III zg.	17	6	6	5	0 : 0	0	0	●

Datum	Anstoß	Heimmannschaft	Gastmannschaft	Ergebnis
Do, 24.04.14	19:15	SV Handorf-Langenber II	- SV R-W Visbek III	
Sa, 26.04.14	15:30	VfL Oythe IV	- SV Carum III	
So, 27.04.14	13:15	TUS Neuenkirchen III	- SV Asyaspor Vechta 2	
	13:15	1.FC Varesesch II	- SV Amasya Spor Lohne II	
	13:15	SV G-W Brockdorf IV	- SV Holdorf IV	
	13:15	SV B-W Langförden III	- SV G-W Brockdorf III	
	13:15	TUS Lutten III	- SV GW Mühlen III	
		SV Fortuna Einen - Colnrade II	- SPIELFREI	



# Handball



## Weibl. B-Jugend

**Meister in der Regionsoberliga Saison  
2013/2014**



**Obere Reihe von links nach rechts:**

Anna Wehring, Marie-Claire Witte, Lisa-Madleen Heil, Trainer Ralf Jendrzejewski, Lisa Pofahl, Pia Brokamp, Betreuerin Birgitt Pofahl, Jana Buck, Linda Tezlow, Sophia Bröring

**Untere Reihe von links nach rechts:**

Marleen Runnebaum, Vanessa Jendrzejewski, Maike Brüning, Annika Hülsmann und Hanna Moormann

**Es fehlen:**

Theresa Keßling, Sarah Weier



**Raiffeisen-Markt**

Ihr Markt für  
die ganze Familie!

Ihr Fachmarkt  
für Haus, Tier  
und **Gärten.**



Ihr  **Raiffeisen-Markt**

**49451 Holdorf • Neuenkirchener Straße 8 • Tel. 05494-1001**  
Wir sind für Sie da: Mo.-Fr. 8.00-18.00 Uhr, Sa. 8.30-13.00 Uhr  
**24 Stunden SB Kartentankstelle!**  
Landwirtschaftliche Bezugs genossenschaft eG Damme, Firmensitz: 49401 Damme, Südring 8

© Danneberg  
1992

# Georg Türke

- Gasttechnik
- Heizungsbau
- Sanitär
- Solaranlagen
- Brennwerttechnik



**Kielweg 76**  
**Diepholz**  
**Tel. (05441) 10 49**

## KARIBIK ...entspannen und erholen im **SONNENSTUDIO**



**Erholung vom Alltagsstreß - Ruhe und  
Entspannung bei erstklassigem Service.  
Bräunungskomfort komplett**

Münzbetrieb - Kein anmelden - kein warten  
**Täglich geöffnet von 9:00 - 21:00 Uhr**

**... das müssen Sie erleben in Holdorf, Dammer Straße 5**



[www.haseboot.de](http://www.haseboot.de)

### Schlauchboottouren

Schnupperfahrten von Rieste nach Bersenbrück

### Fußwandern

zwischen Bramsche und Meppen

### Bootsverleih

Schlauchboote, Kajaks und Kanadier

### Boote und Zubehör

hochwertige Markenfabrikate

### Fahrradverleih

auch in der Kombination "boat & bike"

### Komplettservice

Transporte, Grillausstattung, Übernachtung

**HASE  
BOOT**

*NATUR  
PUR!*

Priggenhagen 16  
49593 Bersenbrück

fon (05439) 2175  
fax (05439) 902672  
[www.haseboot.de](http://www.haseboot.de)

## Ein Autohaus - zwei Marken



**BOSCH**

Kraftfahrzeug-  
Ausrüstung

Wir machen, dass es fährt.

### Autohaus F.J.Fehrmann

Mühlenweg 4

49596 Gehrde

Tel.: 05439/93023

Fax : 05439/93028

e-mail : [info@autohaus-fehrmann.de](mailto:info@autohaus-fehrmann.de)

[www.egal-was-sie-wollen.de](http://www.egal-was-sie-wollen.de)





# Handball



## Weibl. C-Jugend

**Meister in der Regionsoberliga Saison  
2013/2014**



**Obere Reihe von links nach rechts:**

Trainerin Martina Bienefeld, Emily Völkerding, Jana Ahrling, Annika Hülsmann, Laura Straub, Lena Haskamp, Leona Bienefeld, Lisa-Marie Arkenau, Trainer Rüdiger Schacht

**Untere Reihe von links nach rechts:**

Lisa-Marie Ortmann, Lisa-Madleen Heil, Alisa Niehues, Maike Brüning

**Es fehlen:**

Franziska Barnisch, Marie Böckmann





## I. Damen

**Spieltag vom 12.04.2014**  
**TV Dinklage II – SV Holdorf I**

**31 : 20 (18 :11)**

Beim TV Dinklage konnten wir leider nicht an unsere Leistungen der vergangenen Spiele anknüpfen.

In der Abwehr agierten wir zu harmlos, sodass Dinklage vor allem aus dem Rückraum immer wieder zu freien Wüfren kam. Im Angriff fehlte die nötige Laufbereitschaft und die letzte Konsequenz im Torabschluss.

Zur Halbzeit lagen wir mit 18:11 zurück, was ja prinzipiell nicht aussichtslos erscheint.

Nach dem Seitenwechsel folgten dann allerdings zusätzlich die obligatorischen zehn Minuten (Totalausfall), in denen Dinklage auf 29:14 davonzog.

Ein Spiel, das wir schnell abhaken sollten, um Mut zu schöpfen für die letzten drei Spiele.

Ein herzliches Dankeschön geht an die reaktivierte Babs Lamping, die sich für unsere verletzte Torhüterin Ann-Kathrin Böckmann zur Verfügung stellte und an die zahlreich mitgereisten Fans, die uns so unermüdlich angefeuert haben.

Tore:

Jacko Gottkehaskamp (6), Maren Rawe (3), Anna Kemper, Annemarie Grabowska, Carina Werner und Lisa Platte (je 2), Moni Gröschel und Helena Helms (je 1).

**IRB** INGENIEURBÜRO  
**BLÖMER & PARTNER**

Die Energieberater u. Bauphysiker



Beratender  
Ingenieur

Mitglied der Ingenieurkammer Niedersachsen

**Ralf Blömer**  
Dipl.-Ing. (FH) für Baumanagement

Birkenallee 7 · 49451 Holdorf  
Tel. 0 54 94 - 914 530, Fax 0 54 94 - 979 587  
Mobil 0174-250 32 82  
www.ingenieurbuero-bloemer.de  
r.bloemer@ingenieurbuero-bloemer.de

Zertifizierter Passivhausplaner, Geprüfter Energie-  
berater für Wohn- und Nichtwohngebäude

- Passiv-, Null- und Plusenergiehäuser
- Energieberatung für Kommunen, Gewerbe- und Wohngebäude
- Baumanagement- und Baubegleitung
- Kostentoptimiertes Bauen und Sanieren
- Fördermittelberatung (KfW, BAFA)
- Wärmebrückennachweise

unabhängig, neutral, gewerkeübergreifend, einfach IRB: unabhängig ...

- **Lebensqualität verbessern**
- **Energiekosten sparen**
- **Umwelt schützen**

*Ihr Partner in Sachen Haustechnik*



**Energyfuchs-Bornhorst** GmbH

Geschäftsführer: Ludger Bornhorst

Schulstraße 2 · 49635 Badbergen/Grönloh

Tel.: 054 33/91 49 54 · Fax: 91 49 56 · energyfuchs@aol.com

Pizza

Pizzeria

Taxi

# MAWA MIA

Große Str. 9 - 49451 Holdorf

Telefon 0 54 94 /

**99 51 36** und **91 47 74**

Fax **91 48 87**

## Familien-Pizza

50 cm Ø

Grundpreis **17,00 €**

mit 3 Belägen nach Wahl  
(außer Meeresfrüchte)

je Extra-Belag 2,50 €



Bei Selbstabholung  
ab **15 €** Bestellung  
erhalten Sie 1 Flasche  
Cola, Fanta oder Sprite

**GRATIS!**

## Dauerangebote

<b>Montags:</b>	Pizza Ø 26 cm	5,00 €
<b>Dienstags:</b>	Alle Nudelgerichte u. Aufläufe mit Pizzabrötchen und Kräuterbutter	5,00 €
<b>Mittwochs:</b>	Alle Gyros- u. Dönergerichte mit Pizzabrötchen und Kräuterbutter	5,50 €
<b>Donnerstags:</b>	Alle Baguettes u. Rollos	5,00 €
<b>Mo. - Do.:</b>	Alle Schnitzel mit Pommes und Salat	6,00 €

Angebote gelten nicht an Sonn- u. Feiertagen!

## ÖFFNUNGS- UND LIEFERZEITEN

Montag bis Sonntag

17.00 bis 23.00 Uhr

## Alle Speisen auch zum Mitnehmen!!!

Lieferung ab **10 €\* (zzgl. 1 € Fahrtkosten)**

in den Orten: Holdorf, Langenberg, Fladderlohausen

Lieferung ab **10,50 €\* zzgl. 2 € Fahrtkosten**

in den Orten: Nellinghof, Gehrde, Steinfeld, Mühlen, Grunloh, Harpendorf, Langwege, Fladder

\*nur Speisen, keine Getränke

Lieferungsannahme bis 22.30 Uhr



# Handball



## II. Damen

**Vizemeister in der Regionsklasse  
Saison 2013/2014  
Aufstieg in die Regionsliga**



**Obere Reihe von links nach rechts:**

Sigrid Wolke-Hanekamp, Heike Hölscher, Lisa Wellbrock, Nadine Meyer, Kerstin Burdick, Nicole Sieve, Julia Pösse, Maggi Keßling, Jule Bienefeld, Juliane Becker, Trainerin Susanne Helms

**Untere Reihe von links nach rechts:**

Nicole Henkenberens, Laura Deters, Katja Schlarmann, Karin Biestmann, Lena Lampe-Gößling, Ann-Christin Bronsz, Anja Römer-Berens, Sabrina Tepe, Katharina Ostendorf, Tanja Jahn, Lena Meyer, Maria Beverborg

**Es fehlen: E i n i g e ☺**



# Handball



## 2. Damen

### **Vizemeister Regionsklasse**

**(automatisch Aufsteiger in die Regionsliga)**

342 : 298 Tore      22 : 10 Punkte

## Herren

### **Teilnahme an der Vorrunde Regionsliga**

10. Platz

224 : 300 Tore      22 : 10 Punkte

### **Teilnahme an einer weiteren Runde in der Regionsliga**

4. Platz

116 : 123 Tore      22 : 10 Punkte

## Weibl. B-Jugend

### **Meister Regionsoberliga**

**(möglicher Aufstieg in die Landesliga durch Qualispiele)**

435 : 242 Tore      39 : 3 Punkte

## Weibl. C-Jugend

### **Meister Regionsoberliga**

**(möglicher Aufstieg in die Landesliga durch Qualispiele)**

431 : 293 Tore      32 : 4 Punkte

## Weibl. D-Jugend (mit Tilman Bröring)

### **4. Platz Regionsliga**

180 : 148 Tore      21 : 11 Punkte

## Weibl. E-Jugend (mit Hendrik Jahn)

### **2. Platz Regionsliga**

18 : 6 Punkte

## Weibl. F-Jugend (mit Andreas Hausfeld und Hendrik Jahn)

Teilnahme mit 12 Mannschaften an Turniertagen ohne Tabellenplätze am Ende der Saison



*Convenience vom feinsten*



[www.sprehe.de](http://www.sprehe.de)

**Sprehe**<sup>®</sup>  
feinkost

Sprehe Geflügel- und Tiefkühlfeinkost Handels GmbH & Co KG • Heinrich-Beckermann-Str. 8 • D-49692 Cappeln



**Wir haben den richtigen Bus für**

**Busreisedienst**

An der Bleiche 11  
49434 Neuenkirchen-Vörden  
[hedemann.reisedienst@ewetel.net](mailto:hedemann.reisedienst@ewetel.net)  
[www.reisedienst-hedemann.de](http://www.reisedienst-hedemann.de)

**Ihre Gruppenreise**

- Busgrößen von 10 - 80 Sitzplätze
- Komfortable Reisebusse
- Fachkundiges Personal

**Rufen Sie uns jetzt an! Tel. 0 54 93/405**



**HEDEMANN**

[rsbhedemann@t-online.de](mailto:rsbhedemann@t-online.de)  
[www.reisebuero-hedemann.de](http://www.reisebuero-hedemann.de)

Reisebüro  
Mühlenstraße 19  
49401 Damme  
Tel.: 0 54 91/30 68





# Milch ist unsere Welt.

DMK Deutsches Milchkontor GmbH · Industriestraße 27 · 42699 Zeven Germany

